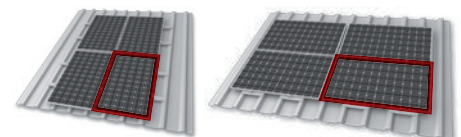
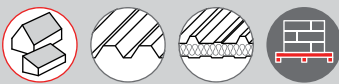


MiniRail System

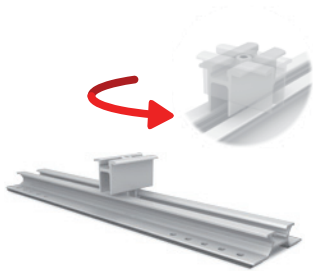


- ▶ Innovatives Kurzschienensystem, das statisch optimiert sowie schnell und einfach zu montieren ist
- ▶ Universelle Modulklemmung und universelle Modulausrichtung möglich
- ▶ Hohe Planungssicherheit, optimiert für Lager und Transport



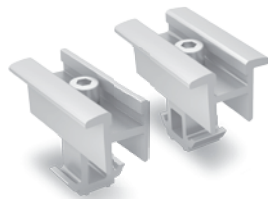
Das MiniRail System ermöglicht Portrait und Landscape-Montage als Rastermontage durch die um 90° drehbare universelle Modulklemme

KOMPONENTEN MINIRAIL SYSTEM



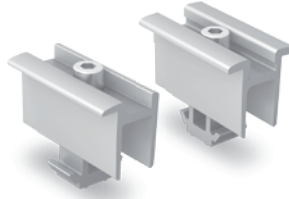
MiniRail Set

- ▶ Landscape- und Portrait-Montage mit MiniClamp MC/EC
- ▶ Für fast alle Sickenabstände geeignet



MiniClamp MC/EC 27 - 35 mm

- ▶ Universelle Modulklemme
- ▶ Klemme ist drehbar



MiniClamp MC/EC 34 - 50 mm

- ▶ Universelle Modulklemme
- ▶ Klemme ist drehbar



Dünnschrauben

- ▶ Inklusive im MiniRail Set
- ▶ Mit Dichtscheiben

TECHNISCHE DATEN

MiniRail System	
Anwendungsbereich	Schrägdächer 5-75° mit Trapezblech oder Sandwich-Trapezblech
Befestigungsart / Dachanbindung	Verschraubung in der Dacheindeckung mit gewindeformenden Blechschrauben
Voraussetzungen	<ul style="list-style-type: none"> ▶ Blechstärken: >0,5 mm (Stahl und Aluminium) ▶ Sandwich-Trapezblech: Freigabe des Herstellers erforderlich ▶ Sickenbreite: Mindestens 25 mm ▶ Hochsickenabstand: 101 - 175/202 - 350 mm ▶ Abstand Bohrloch zur Sickenkante: > 8,5 mm ▶ Rahmenhöhe Module: 27 - 35/34 - 50 mm
Modulorientierung	Vertikal oder horizontal
Material	Aluminium (EN AW-6063 T66/ EN AW-6082 T6); EPDM
B = Breite [mm]	78,2
H = Höhe [mm]	23
L = Schienenlänge [mm]	385

