



The FlatFix mounting structure for flat roofs

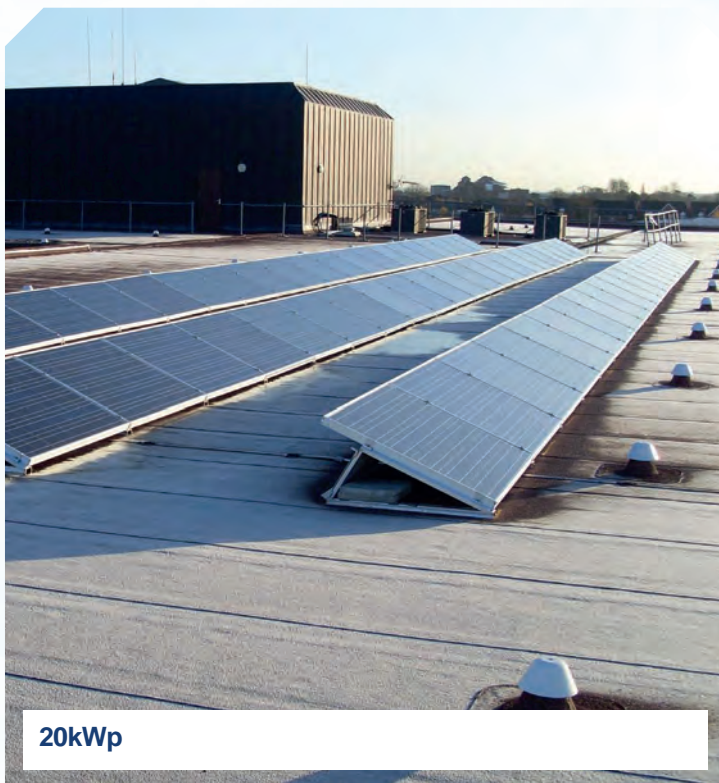
Das FlatFix Montagesystem für Flachdach

Het FlatFix montagesysteem voor platte daken

FlatFix for flat or slightly tilted roofs:

The FlatFix console for flat roof solar systems is carefully designed for making installation easy. FlatFix is a product for flat or slightly tilted roofs and areas. FlatFix can either be secured using screws or by ballasting. To secure a rooftop array with ballast, aluminium profiles can be clicked into the specially formed recess. The ballasted array can withstand high wind loads with tilt up to 30° and be as secure as one held down by screws. Through its unique aerodynamic design and way of ballasting FlatFix can do with as less as 20kg ballast per m².

Each FlatFix console is manufactured from aluminium and stainless steel components, and will support the system as long as the solar modules last. The simple and well thought through FlatFix support system can be used for a wide range of different solar modules without any kind of adjustments to the stand.



20kWp

FlatFix für Flachdach:

Der FlatFix Flachdach Stütze ist konstruiert für schnelle und einfache Installation. FlatFix ist ein Produkt für Flachdach und kann auch benutzt werden als Aufständerung auf ein Schrägdach. FlatFix kann montiert werden mit schrauben oder durch benutzen von Ballast. Die Ballast kann man einfach aufstellen in Aluminium Profile, welche man in die Rückseite von FlatFix einklicken kann. FlatFix hält bis Windgeschwindigkeiten von 13BF mit einer Neigung von 30°.

Durch das einzigartige aerodynamische Entwurf und durch die weise von aufstellen von den Ballast kann FlatFix benutzt werden mit nur 20kg Ballast pro m². Jedes FlatFix Support ist hergestellt aus Aluminium und Edelstahl Komponente, und die Lebensdauer ist gleich so lange wie die Solarmodule. Das einfache und schnelle FlatFix Support System kann für fast alle Typen Solarmodule genutzt werden.

FlatFix voor Platdak:

Het FlatFix montage systeem is ontwikkeld voor eenvoudige en snelle montage van zonnepanelen op platte of licht hellende daken. FlatFix kan op het dak worden bevestigd door middel van schroeven of gemakkelijk te plaatsen ballast. Bij het gebruik van ballast wordt gebruik gemaakt van aluminium profielen die in een uitsparing in de FlatFix beugel worden geklikt. FlatFix wordt standaard in drie hoeken geleverd, 15°, 20° en 30°.

Door het unieke aerodynamische ontwerp is FlatFix bestand tegen windsnelheden tot 13BF met een minimaal aan ballast gewicht. De FlatFix beugels zijn vervaardigd uit hoogwaardig aluminium en RVS. Het goed doordachte FlatFix systeem kan worden gebruikt voor de montage van bijna alle types zonnepanelen.



- 01 Art. nr. 100-4015
FLATFIX CONSOLE 15°
FLATFIX AUFSTÄNDERUNG 15°
FLATFIX CONSOLE 15°

Art. nr. 100-4020
FLATFIX CONSOLE 20°
FLATFIX AUFSTÄNDERUNG 20°
FLATFIX CONSOLE 20°

Art. nr. 100-4030
FLATFIX CONSOLE 30°
FLATFIX AUFSTÄNDERUNG 30°
FLATFIX CONSOLE 30°



- 02 Art. nr. 100-50502
FLATFIX BALLAST PROFIE 50x50x2mm
FLATFIX BALLAST PROFIL 50 x50 x 2mm
FLATFIX BALLAST PROFIEL 50x50x2mm



- 03 Art. nr. 100-3042
FLATFIX PROFILE COUPLING STRIP
FLATFIX SCHIENENVERBINDER
FLATFIX PROFIEL KOPPELSTUK



- 04 Art. nr. 100-41_*
FLATFIX ENDCLAMP 35 - 50mm
FLATFIX ENDKLEMME 35 - 50mm
FLATFIX ENDKLEM 35 - 50mm



- 05 Art. nr. 100-4016
FLATFIX END PLATE 15°
FLATFIX ABSCHLUSS BLECH 15°
FLATFIX AFSLUITPLAAT 15°

Art. nr. 100-4021
FLATFIX END PLATE 20°
FLATFIX ABSCHLUSS BLECH 20°
FLATFIX AFSLUITPLAAT 20°

Art. nr. 100-4031
FLATFIX END PLATE 30°
FLATFIX ABSCHLUSS BLECH 30°
FLATFIX AFSLUITPLAAT 30°



- 06 Art. nr. 100-3020
MODULE CLAMP (bracket)
MITTELKLEMME
MODULE KLEMPLAAT

- 07 **BALLAST**
BALLAST
BALLAST

* Height in mm / Höhe in mm / Hoogte in mm

