

K2 MONTAGESYSTEME

Empfehlungen für das Modulkabelmanagement von K2 Systems Lösungen für Flachdach- und Schrägdach-Systeme

Flachdächer: S-Dome und D-Dome

BENÖTIGTES MATERIAL

Cable Manager

ARTIKELNUMMER

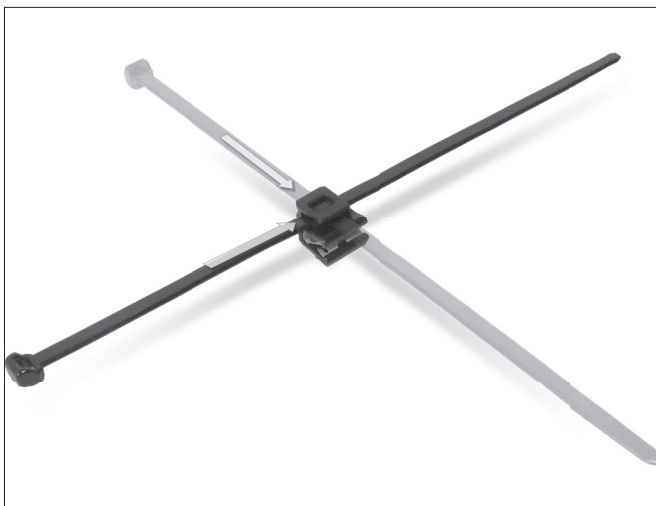
2002870

EIGENSCHAFTEN

- ▶ Kabelbinder mit Aufsteckmöglichkeit für die Outdoor-Montage von Solarkabeln
- ▶ L x B: 200 x 4,6 mm

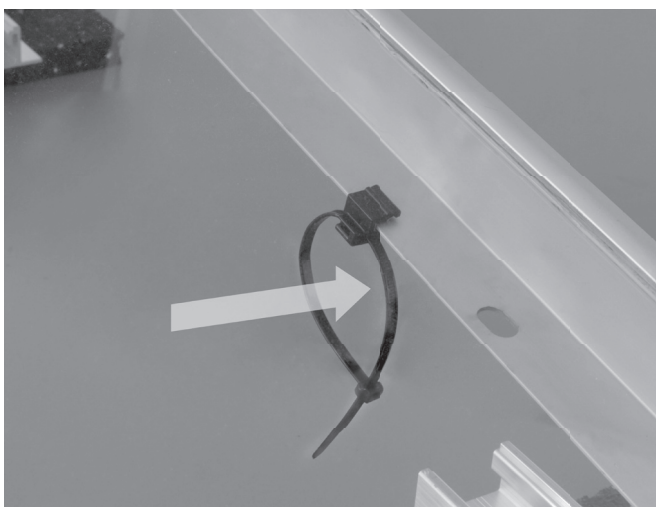
MONTAGE

1
von 2



Kabelbinder in die richtige Position für Kabelführung einsetzen.

2
von 2



Clip des Cable Managers auf Modulrahmen aufschieben und passende Schlaufe für Modulkabel einstellen.

Flachdächer: S-Rock

BENÖTIGTES MATERIAL

Kabel-Clip

EIGENSCHAFTEN

- ▶ Werkzeugfreie Montage
- ▶ Möglichkeit zur Wiederöffnung
- ▶ Abgerundete Kanten
- ▶ Aufnahme von max. 4 Kabeln mit Durchmesser von Ø 6 mm
- ▶ Für Materialstärken: 1,5-2,5mm

MONTAGE

1
von 2



Cable Routing Clip

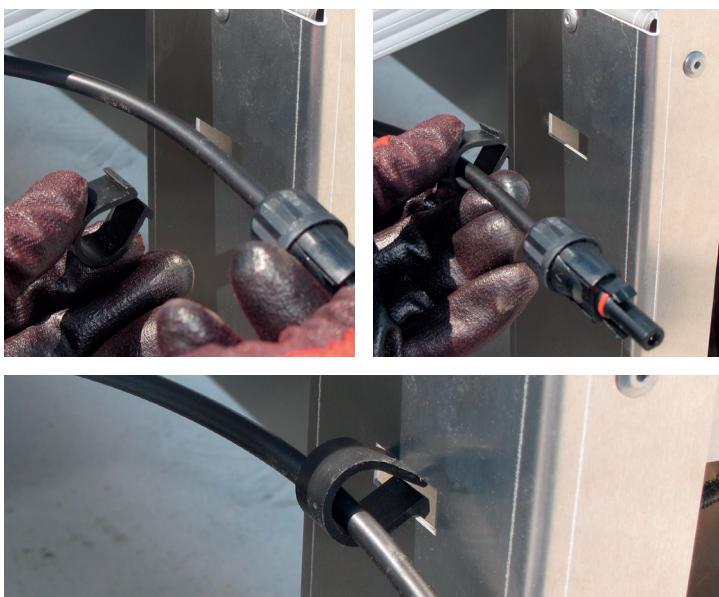
Mit der engen Rastöffnung in die vorgestanzte Nut des S-Rocks schieben, sodass die größere Rastöffnung mit der Öffnung nach oben zeigt. Nach Auflage der Module und vor der Modulfixierung, die Modulkabel in den Cable Routing Clip einhängen.



Omega Kabel-Clip

Modulkabel in den Omega Clip einhängen. Offene Seite durch Zusammendrücken in die vorgestanzte Nut des S-Rocks schieben. Dann Druck lösen.

2
von 2



Schrägdächer

BENÖTIGTES MATERIAL

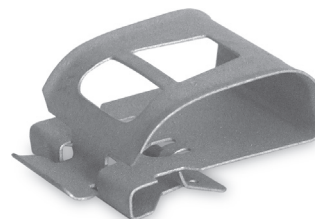
Cable Routing Clip

EIGENSCHAFTEN

- ▶ Werkzeugfreie Montage
- ▶ Möglichkeit zur Wiederöffnung
- ▶ Abgerundete Kanten
- ▶ Aufnahme von max. 4 Kabeln mit Durchmesser von Ø 6 mm
- ▶ Für Modulrahmendicken: 1,5-2,5 mm

ARTIKELNUMMER

2002322



MONTAGE

1
von 2



Cable Routing Clip mit der engen Rastöffnung an den inneren Flansch der Modulrahmen schieben.

2
von 2



Vor der Modulfixierung, die Modulkabel in den Cable Routing Clip einhängen.

Schrägdächer

BENÖTIGTES MATERIAL

Omega Kabel-Clip

EIGENSCHAFTEN

- ▶ Werkzeugfreie Montage
- ▶ Möglichkeit zur Wiederöffnung
- ▶ Aus elastischem Polypropylen mit UV-Stabilisator
- ▶ Für viele K2 Montageschienen geeignet.

MONTAGE

ARTIKELNUMMER

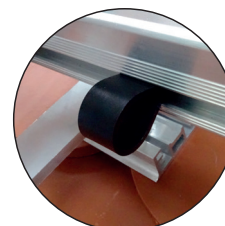
1005394



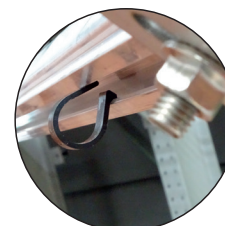
1
von 2



Omega Kabel-Clip zusammendrücken und mit der offenen Seite an der gewünschten Stelle in die Anbindungsöffnung der Montageschiene einsetzen.
Zur Fixierung Druck lösen.

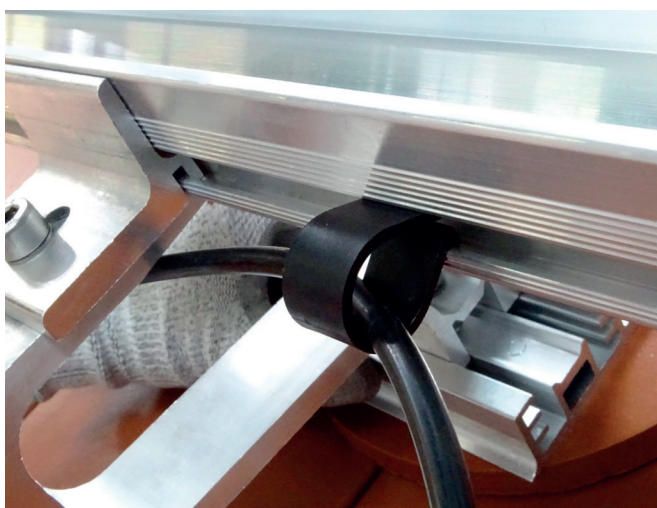


SingleRail



SolidRail

2
von 2



Danach kann ein Kabel in den Omega Kabel-Clip eingelegt werden.



SolidRail