



# HiKu

**SUPER HIGH POWER MONO PERC MODULE**

**430 W ~ 455 W**

**CS3W-430 | 435 | 440 | 445 | 450 | 455MS**

## MEER VERMOGEN



26 % meer vermogen  
dan conventionele modules



Tot 4,5 % lagere LCOE  
Tot 2,7 % lagere systeemkosten



Lage NMOT:  $42 \pm 3$  °C  
Lage temperatuurcoëfficiënt (Pmax):  
-0,35 % / °C



Betere schaduwtolerantie

## BETROUWBAARDER



Lagere interne stroom,  
lage hotspot-temperatuur



Minimaliseert microscheuren



Zware sneeuwbelasting tot 5400 Pa,  
windbelasting tot 3600 Pa\*



**lineaire vermogensgarantie\***



**Uitgebreide productgarantie  
op materialen en vakmanschap\***

\* Volgens de beperkten garantieverklaring van Canadian Solar.

## SYSTEEMCERTIFICATEN\*

ISO 9001:2015 / Kwaliteitsmanagementsystemen  
ISO 14001:2015 / Normen voor milieumanagement  
OHSAS 18001:2007 / Internationale normen voor veiligheid en gezondheid  
op de werkplek

## PRODUCTCERTIFICATEN\*

IEC 61215 / IEC 61730: VDE / CE / MCS / INMETRO  
UL 1703: CSA / IEC 61701 ED2: VDE / IEC 62716: VDE / IEC 60068-2-68: SGS  
UNI 9177 Reactie op vuur: Class 1 / Take-e-way



\* Aangezien er in de verschillende markten verschillende certificeringsvereisten gelden, kunt u contact opnemen met uw lokale Canadian Solar-vertegenwoordiger voor de specifieke certificaten die van toepassing zijn op de producten in de regio waar de producten zullen worden gebruikt.

\* Raadpleeg de installatiehandleiding voor gedetailleerde informatie.

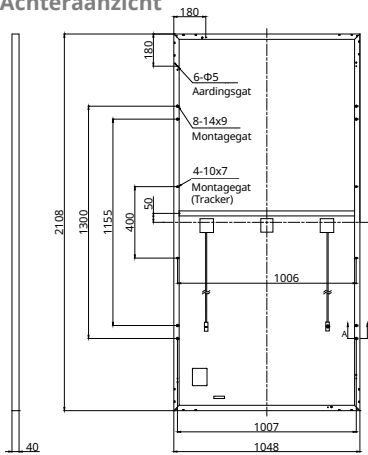
## CANADIAN SOLAR INC.

c/o Canadian Solar EMEA GmbH, Landsberger Straße 94, 80339 München, Duitsland, sales.emea@canadiansolar.com, www.canadiansolar.com

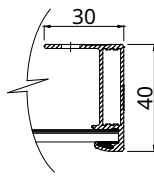
**CANADIAN SOLAR INC.** zet zich in voor het leveren van hoogwaardige zonneproducten, oplossingen voor zonne-energiesystemen en diensten aan klanten over de hele wereld. De eerste plaats onder leveranciers in kwaliteit en prijs-prestatieverhouding in de IHS Module Customer Insight Survey. Als toonaangevende PV-projectontwikkelaar en fabrikant van zonnepanelen met meer dan 40 GW die sinds 2001 wereldwijd zijn ingezet.

## TECHNISCHE TEKENINGEN (mm)

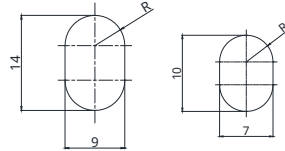
### Achteraanzicht



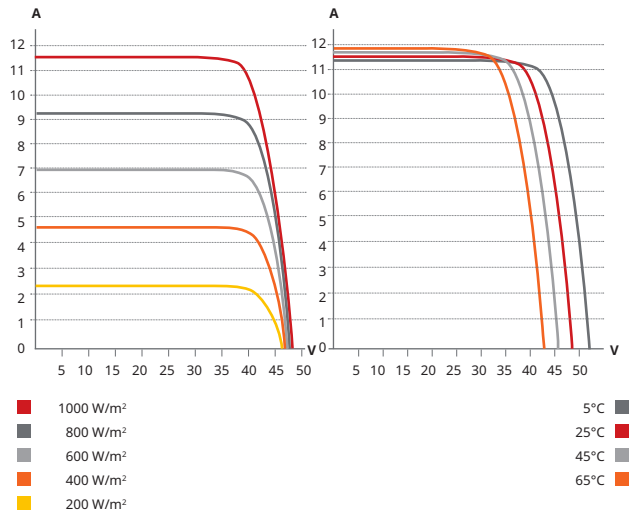
### Frame doorsnede A-A



### Montagegat



## CS3W-435MS / I-V CURVES



## ELEKTRISCHE GEGEVENS | STC\*

CS3W	430MS	435MS	440MS	445MS	450MS	455MS
Nominaal max. vermogen (P <sub>max</sub> )	430 W	435 W	440 W	445 W	450 W	455 W
Opt. Bedrijfsspanning (V <sub>mp</sub> )	40,3 V	40,5 V	40,7 V	40,9 V	41,1 V	41,3 V
Opt. Bedrijfsstroom (I <sub>mp</sub> )	10,68 A	10,75 A	10,82 A	10,89 A	10,96 A	11,02 A
Open circuitspanning (V <sub>oc</sub> )	48,3 V	48,5 V	48,7 V	48,9 V	49,1 V	49,3 V
Kortsluitstroom (I <sub>sc</sub> )	11,37 A	11,42 A	11,48 A	11,54 A	11,60 A	11,66 A
Paneelrendement	19,5 %	19,7 %	19,9 %	20,1 %	20,4 %	20,6 %
Bedrijfstemperatuur	-40 °C ~ +85 °C					
Max. systeemspanning	1500 V (IEC/UL) of 1000 V (IEC/UL)					
Module brandeigenschappen	TYPE 1 (UL 1703) of KLASSE C (IEC 61730)					
Max. seriezekering	20 A					
Toepassingsclassificatie	Klasse A					
Vermogenstolerantie	0 ~ + 10 W					

\* Bij standaardtestcondities (STC) met een irradiantie van 1000 W/m<sup>2</sup>, spectrum AM 1,5 en een celtemperatuur van 25°C.

## MECHANISCHE GEGEVENS

Specificatie	Gegevens
Celtype	Monokristalijn
Cel-arrangement	144 [2 x (12 x 6)]
Afmetingen	2108 x 1048 x 40 mm
Gewicht	24,9 kg
Voorkant	3,2 mm gehard glas
Frame	Geanodiseerde aluminiumlegering, dwarsbalk versterkt
J-box	IP68, 3 bypass-diodes
Kabel	4 mm <sup>2</sup> (IEC), 12 AWG (UL)
Kabellengte (inclusief connector)	Portret: 500 mm (+) / 350 mm (-); liggend: 1400 mm; verbinding: 1670 mm*
Connector	T4-serie of H4 UTX- of MC4-EVO2
Per pallet	27 stuks
Per container (40' HQ)	594 stuks

\* Voor gedetailleerde informatie kunt u contact opnemen met uw lokale Canadian Solar vertegenwoordigers.

## ELEKTRISCHE GEGEVENS | NMOT\*

CS3W	430MS	435MS	440MS	445MS	450MS	455MS
Nominaal max. vermogen (P <sub>max</sub> )	321 W	325 W	328 W	332 W	336 W	339 W
Bedrijfsspanning (V <sub>mp</sub> )	37,6 V	37,8 V	37,9 V	38,1 V	38,3 V	38,5 V
Bedrijfsstroom (I <sub>mp</sub> )	8,54 A	8,59 A	8,65 A	8,71 A	8,76 A	8,82 A
Open circuitspanning (V <sub>oc</sub> )	45,4 V	45,6 V	45,8 V	46,0 V	46,2 V	46,4 V
Kortsluitstroom (I <sub>sc</sub> )	9,17 A	9,21 A	9,26 A	9,31 A	9,36 A	9,41 A

\*Bij nominale operationele moduletemperatuur (NMOT), instraling 800 W/m<sup>2</sup>, spectrum AM 1,5, omgevingstemperatuur 20°C, windsnelheid 1 m/s.

## TEMPERATUURKENMERKEN

Specificatie	Gegevens
Temperatuurcoëfficiënt (P <sub>max</sub> )	-0,35 % / °C
Temperatuurcoëfficiënt (V <sub>oc</sub> )	-0,27 % / °C
Temperatuurcoëfficiënt (I <sub>sc</sub> )	0,05 % / °C
Nominale module bedrijfstemperatuur	42 ± 3 °C

## PARTNERGEDELTE



\* De specificaties en belangrijkste kenmerken in dit gegevensblad kunnen licht afwijken van onze eigenlijke producten als gevolg van de voortdurende innovatie en productverbetering. Canadian Solar Inc. behoudt zich het recht voor om op elk moment en zonder voorafgaande kennisgeving de nodige aanpassingen aan de hierin beschreven informatie aan te brengen. Wij verzoeken u vriendelijk om PV-modules te laten monteren en installeren door gekwalificeerde en vakbekwame personen en om de veiligheids- en installatie-instructies zorgvuldig door te lezen voordat u onze PV-modules gebruikt.

## CANADIAN SOLAR INC.

545 Speedvale Avenue West, Guelph, Ontario N1K 1E6, Canada, [www.canadiansolar.com](http://www.canadiansolar.com), [support@canadiansolar.com](mailto:support@canadiansolar.com)