

ACO ShowerDrain X (WTW)

ACO Productvoordelen

- efficiënte warmteterugwinning uit het douchewater volgens NEN 1720
- douche-WTW volgens NTA8800, draagt bij behalen van BENG2 eisen
- geheel volgens de norm uitgevoerd dus geen risico's voor de volksgezondheid door contaminatie of legionellagevaar, volgens DIN1717
- eenvoudige installatie, eenvoudige werking
- besparing op energiekosten
- douchegoot volgens NEN-EN1253-1



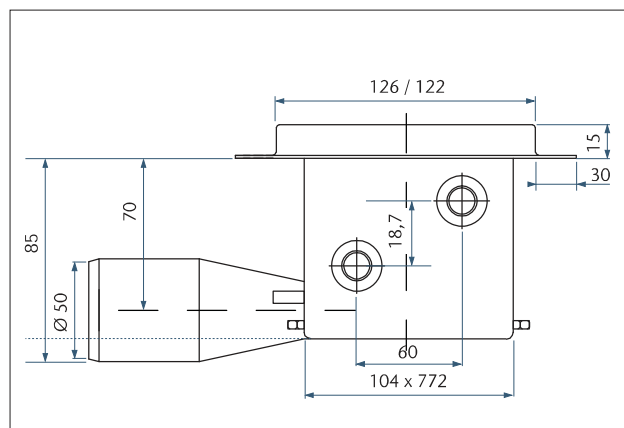
Productinformatie

- goot van RVS AISI 304
- elektrolytisch gepolijst om eenvoudiger te reinigen
- uitwisselingsspiraal uit dubbelwandig koper voor optimale warmteoverdracht
- gootbreedte 128 mm
- gootlengte 800 mm, goothoogte 102 mm
- voorzien van 1/2" buitendraad wateraansluitingen (rechte draad)
- voorzien van aardingsaansluiting goot eenvoudig horizontaal te stellen d.m.v. 4 stelvoetjes (stelbereik 26 mm)
- aansluitspie Ø 50mm geschikt om met standaard kunststof leidingwerk aan te sluiten
- afvoercapaciteit met 50 mm stankslot (NEN-EN 1253-1)
 - 0,6 l/s

Tapklasse	Debiet (in 40° C)	Rendement en geleverd vermogen (bij een koudwatertemperatuur van 10° C)*	Drukverlies Δ P
-----------	-------------------	--	-----------------


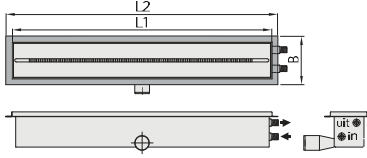

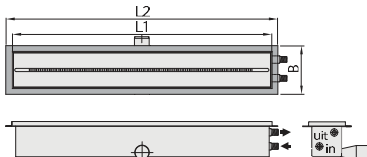
Rendement en Prestaties ACO ShowerDrain X WTW 800/3

CW2	5,8 l/min	39,5 % (4,8 kW)	0,07 bar
CW3	9,2 l/min	38,1 % (7,3 kW)	0,16 bar
CW4,5,6	12,5 l/min	36,4 % (9,5 kW)	0,25 bar

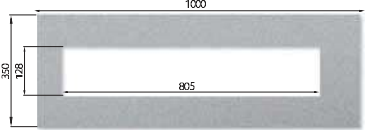



Standaard versie

Bestelinformatie douchegoten*

Productafbeelding	Maattekening	Omschrijving	Afmetingen			Art. nr
			L1 [mm]	L2 [mm]	B [mm]	
WTW Douchegoot met flens 30 mm omlopend (inclusief rooster/vast puthuis/stankslot)						
		■ uitlaat links	800	860	128	9010.79.11
		■ uitlaat rechts	800	860	128	9010.79.12

Bestelinformatie toebehoren*

Vloeistofdichte aansluiting van de flens						
	■ Showertape				446162	
* afwijkende conditie						